

Ädelstenssamling stulen i Stockholm

Fredagen den 25:e november stals en väska innehållande omkring hundrafemtio ädelstenar till ett totalt värde av knappt 500 000 kronor, från mig i Stockholms centrala delar.

Då axelremsväskan till utseendet var ordinär och jag inte hade besökt personer med koppling till guldsmedsbranschen tidigare under dagen, finns anledning att tro att tjuven inte förväntade sig detta fynd. Därför skulle han/hon kunna vara benägen att förr eller senare höra av sig till medlemmar av den svenska guldsmedsbranschen i syfte att få stenarna identifierade eller värderade.

Jag vore därför mycket tacksam om ni kunde hålla ögonen öppna.

Bilder följer på trettio av de mest karakteristiska stenarna. Låt mycket gärna alla i din omgivning med koppling till handeln kika på bilderna. Hittelön kan påräknas.

Jag finns att kontakta på 073-06 18 499 alt. johannes.orstadius@gmail.com.

Stort tack,
Johannes Orstadius

<p>Spessartin (granat) 11,40 carat Orange (mindre rött än bild) Droppformad (stegslipning) Renare än vad som antyds i bild</p>		<p>Topas 9,39 carat Femkantig fantasislipning Blekt blå (obehandlad)</p>	
<p>Zirkon 12,67 carat Mörkt djuprosa färg Känns igen på sin lyster och dubbelbrytning (suddiga eller dubbla fasettkanter)</p>		<p>Zirkon 10,15 carat Droppformad Omättad rosa Känns igen på sin lyster och dubbelbrytning (suddiga eller dubbla fasettkanter)</p>	
<p>Triplit 2,11 carat Mörkt rödororange Droppformad Dimmig Sällsynt – förväxlingsrisk Obs – bilden avhuggen, toppen är spetsig i verkligheten.</p>		<p>Iolit 13,64 carat Lila/färglös/gulaktig (trikroistisk) Kuddslipad</p>	

Jeremejevit
2,68 carat
Rektangulär
Ljusblå – färglös
Synliga inneslutningar
Kan misstas för t ex safir



Jeremejevit
3,03 carat
Rund
Ljusblå – färglös (zoner)
Synliga inneslutningar
Kan misstas för t ex safir



Jeremejevit
5,23 carat
Rektangulär
Blåviolett
Kan misstas för t ex safir
Sannolikt en av världens
Största jeremejeviter



Klinohumit
17,00 carat
Oval
Intensivt orange
Kan misstas för t ex
spessartingranat.
Sannolikt en av världens
största i sin kvalitet



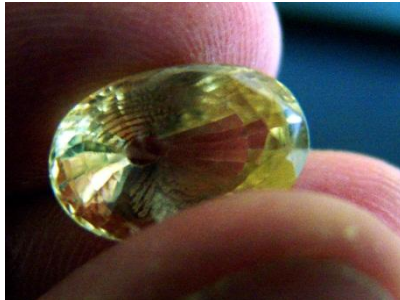
Rosa safir
2,57 carat
Djuprosa
En spricka i ena hörnet
Svagt dimmig (obehandlad)



Färgskiftande safir
5,72 carat
Gulbeige till mattgrön
Spridda inneslutningar



Gul safir
9,46 carat
Oval – oregelbundet
djup
Ljust gul (obehandlad)



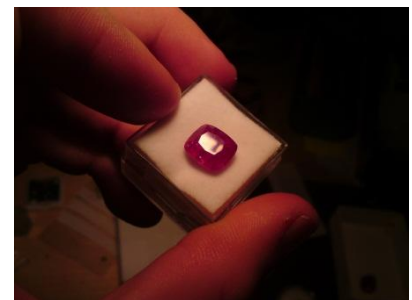
Krysoberyll
Omkring 5 carat
Hjärtslipad (grund)
Fraktur genom stenen
enligt bild
guldgul



Turmalin
Tvåfärgad (rosa och grön)
9,42 carat
Avlång, rektangulär
Ca 85% rosa, 15% grönt
Inga synliga inneslutningar



Rubin
4,48 carat
Flera frakturer
Kuddslipad



Topas
3,09 carat
Fyrkantig, konkav slipning
Ljust gul (obehandlad)
Inga synliga inneslutningar

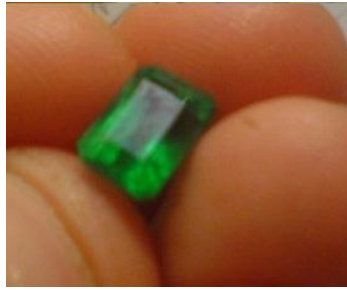


Petalit
Omkring 15 carat
Fantasislipning
Färglös
Inga synliga inneslutn.
Kan misstas för andra
Färglösa ädelstenar



Smaragd
1,96 carat

Djupgrön
Transparent men dimmig



Turmalin
13,44 carat

Avlång, fyrkantig
Diagonala fasetter –
Specialslipad
Mörkt gulaktigt grön



Zirkon
13,67 carat

Speciell djuprosa färg
Känns igen på sin lyster
Och dubbelbrytning (suddiga
Eller dubbla fasettkanter)
Synliga inneslutningar



Safir
2,25 carat

Droppformad
Mörkt blå
Synliga inneslutningar



Fenakit
11,93 carat

Färglös
Snöflingeliknande
inneslutningar
Symmetrisk fantasislip
Förväxlingsrisk



Grön beryll (kattöga)
Omkring 50 carat

Mattgrön
Translucent



Diaspor ("Zultanit")
Omkring 5,67 carat

Rektangulär –
Specialslipad
Färgskiftande från grön i
Dagsljus till rosabeige i eld-
sken (lampljus ofta emellan)



Hambergit
3,99 carat

Kuddslipad
Färglös
Synliga inneslutningar
Förväxlingsrisk med andra
färglösa ädelstenar



**Spodumen (äka hiddenit,
kromhaltig)**
Omkring 2 carat

Bristfällig sköldslipning
Mellanljus grön
Synliga inneslutningar



Smaragdcollier
24,23 carat – 15 cm

Fasetterade
Transparenta
Columbia
Enbart collier på
bilden åsytas.



Smaragd
12,84 carat

Sköldformad (stegslipning)
Synliga inneslutningar
Matt djupgrön
Botten något avskavd
Ingen olja



Morganit (rosa beryll)
32,56 carat

"Vriden" fantasislipning
Ljust rosa
Några prickar synliga inuti

